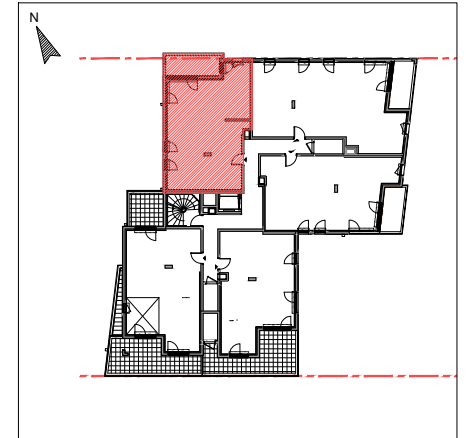


| TROISIEME ETAGE | |
|-----------------|---------|
| 3 PIECES | 09 C301 |



| PIECES | SURFACE HABITABLE |
|----------------|----------------------|
| ENTREE | 4,69 m ² |
| SEJOUR/CUISINE | 32,30 m ² |
| CELLIER | 1,86 m ² |
| CHAMBRE 1 | 12,12 m ² |
| CHAMBRE 2 | 10,05 m ² |
| SALLE DE BAIN | 4,79 m ² |
| WC | 1,82 m ² |

| | |
|--------------------------|----------------------------|
| SURFACE HABITABLE | 67.63 m² |
|--------------------------|----------------------------|

| | |
|---------------------------|--------------------------|
| LOGGIA | 8.5 m ² |
| SURFACE EXTERIEURE | 8.5 m² |

| Symbole | Designation | Symbole | Designation |
|---------|--------------------------|---------|---------------------------|
| GTL | Tableau électrique | F | Fenêtre |
| | Radiateur | FAF | Fenêtre à allège fixe |
| | Sèche serviette | PF | Porte fenêtre |
| PL | Placard | VR | Volet roulant |
| | Soffite et faux-plafonds | | Caillebotis |
| GC | Garde corps | | Kit de démarrage connecté |
| ML | Machine à laver | CU | Plaque de cuisson |
| R | Réfrigérateur | | Descente eaux pluviales |
| | Prise téléphone RJ45 | | Prise TV |
| RP | Robinet de puisage | | |



NOTA 1 : le présent document exprime la figure et les dispositions générales de l'appartement. Les surfaces indiquées sont approximatives. Des variations peuvent intervenir en fonction des contraintes techniques et/ou réglementaires de la réalisation, tant en ce qui concerne les dimensions libres que l'équipement (retombées de poutres, faux-plafonds, soffites). Les côtes indiquées sont approximatives, les canalisations et interrupteurs ne sont pas représentés. S'il y a lieu, les dimensions des corps de chauffe sont indicatives et seront soumis à la conformité de l'étude thermique. Les quadrillages dessinés ne sont pas des calepinages. Les surfaces habitables sont conformes au décret du 23 mars 1997 (art.4.1)

NOTA 2 : Toute modification est soumise à l'accord préalable de la société. Aucune modification affectant l'installation électrique ou le cloisonnement ne pourra être prise en compte après le démarrage des travaux. Les équipements électriques et de plomberie ne peuvent être déplacés. Seuls les ajouts d'équipement peuvent être en compte jusqu'au démarrage des travaux.

NOTA 3 : Les hauteurs de seuils des portes-fenêtres respectent la réglementation en vigueur