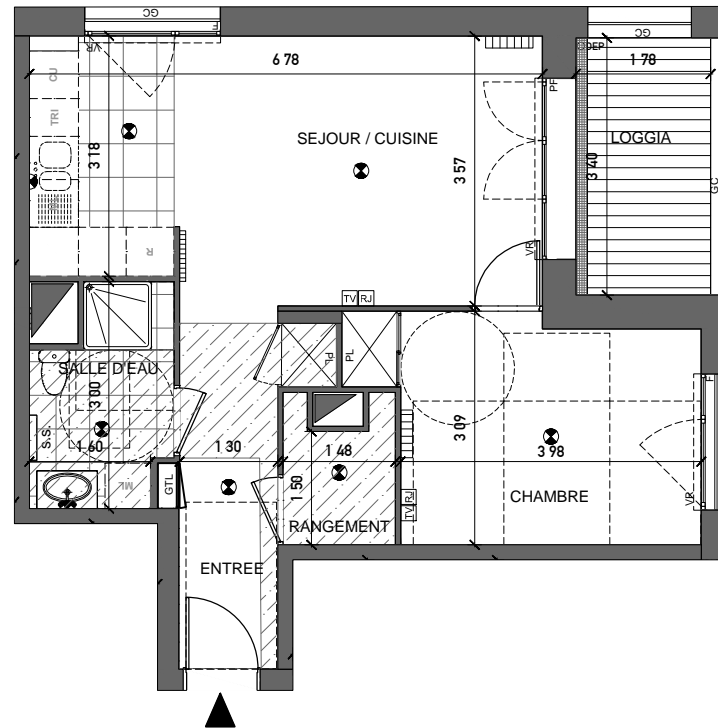
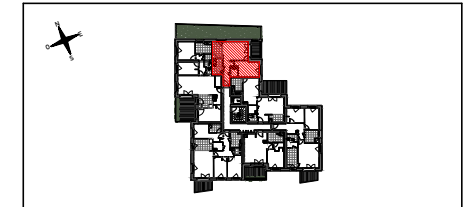




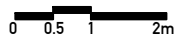
## DEUXIEME ETAGE

2 pièces

14B A206



| PIECES                    | SURFACE HABITABLE          |
|---------------------------|----------------------------|
| Entrée                    | 4.79 m <sup>2</sup>        |
| Séjour/Cuisine            | 25.54 m <sup>2</sup>       |
| Chambre 1                 | 12.58 m <sup>2</sup>       |
| Rangement                 | 2.57 m <sup>2</sup>        |
| Salle d'eau               | 4.89 m <sup>2</sup>        |
| <b>Surface habitable</b>  | <b>50.37 m<sup>2</sup></b> |
| Loggia                    | 7.00 m <sup>2</sup>        |
| <b>Surface extérieure</b> | <b>7.00 m<sup>2</sup></b>  |



NOTA 1 : le présent document exprime la figure et les dispositions générales de l'appartement. Les surfaces indiquées sont approximatives. Des variations peuvent intervenir en fonction des contraintes techniques et/ou réglementaires de la réalisation, tant en ce qui concerne les dimensions libres que l'équipement ( rebombées de poutres, faux-plafonds, soffites). Les côtes indiquées sont approximatives, les canalisations et interrupteurs ne sont pas représentés. S' ils figurent sur le plan, le nombre et les dimensions des corps de chauffe sont indicatifs et seront soumis à la conformité de l'étude thermique. Les quadrillages dessinés ne sont pas des calepinages. Les surfaces habitables sont conformes au décret du 23 mars 1997 (art.4.1)

NOTA 2 : Toute modification est soumise à l'accord préalable de la société. Aucune modification affectant l'installation électrique ou le cloisonnement ne pourra être prise en compte après le démarrage des travaux. Les équipements électriques et de plomberie ne peuvent être déplacés. Seuls les ajouts d'équipement peuvent être en compte jusqu'au démarrage des travaux.

NOTA 3 : Les hauteurs de seuils des portes-fenêtres respectent la réglementation en vigueur (art.4.1)

| Symbole | Désignation               | Symbole | Désignation                   |
|---------|---------------------------|---------|-------------------------------|
|         | Plafonnier                | F       | Fenêtre                       |
|         | Applicque                 | FF      | Fenêtre fixe                  |
|         | Robinet de puisage        | PF      | Porte Fenêtre                 |
|         | Prise TV                  | VX      | Velux                         |
|         | Prise RJ45                | VR      | Volet Roulant                 |
|         | Tableau électrique        | ML      | Emplacement Machine à Laver   |
|         | Radiateur QRad            | R       | Emplacement Réfrigérateur     |
|         | Radiateur électrique      | TRI     | Emplacement Tri Sélectif      |
|         | Sèche serviette           | CU      | Emplacement Plaque de cuisson |
|         | Placard                   | DEP     | Descente d'Eau Pluviale       |
|         | Soffite et faux -plafonds |         | Caillebotis                   |
| DATE :  | <b>26/05/2021</b>         | INDICE  | <b>0</b>                      |